

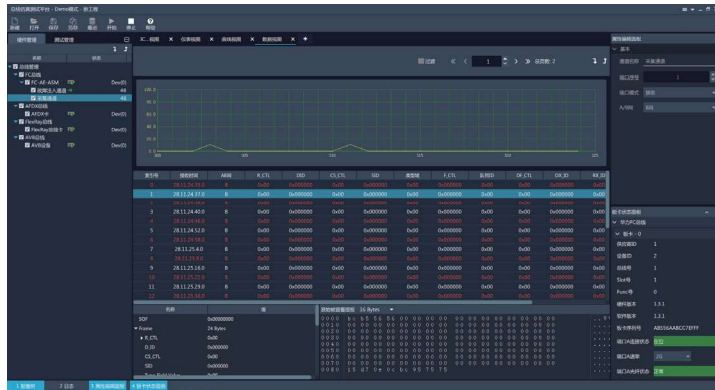
- 6 ARINC664 总线产品
- 6 ARINC664 终端网卡
- 8 ARINC664 终端 IP Core
- 10 ARINC664 交换机
- 12 ARINC664 交换机 IP Core
- 14 ARINC664 网络分析仪
- 16 ARINC664 数据记录仪
- 18 ARINC664 远程数据集中器
- 20 ARINC664 信号切换器
- 22 FC-AE-ASM 总线产品
- 22 FC-AE-ASM 终端网卡
- 24 FC-AE-ASM 终端 IP Core
- 26 FC-AE-ASM 交换机
- 28 FC-AE-ASM 网络分析仪
- 30 ARINC818 总线产品
- 30 ARINC818 数据卡
- 32 ARINC818 发送盒 (A2D)
- 34 ARINC818 接收盒 (D2A)
- 36 IMA 仿真开发平台
- 38 ARINC429 总线产品
- 38 ARINC429 接口卡
- 40 1553B 总线产品
- 40 1553B 接口卡
- 42 接口转接卡
- 42 PMC-CPCI 转接卡
- 43 PMC-PCI 转接卡
- 44 XMC-PCIE 转接卡
- 45 XMC-PXie 转接卡
- 46 软件产品
- 46 总线仿真测试平台软件
- 48 数字化图形界面设计软件
- 50 615A-Loader 配置加载软件
- 52 IMA 网络数字化负载分析与设计平台

软件产品

Software Products

总线仿真测试平台软件

FZ-BEST是一款综合了ARINC664、FC-AE、ARINC818、ARINC429、1553B等总线仿真测试平台，主要面向航空/航天、车辆以及船舶等应用领域，提供协议分析、总线仿真、自动化测试以及图形监控功能，可用于场外测试、实验室测试以及原型验证等多种应用场景，能够快速搭建多网络、多总线的仿真测试环境，并可根据用户的需求进行定制拓展，为新一代的总线通讯仿真和系统测试提供全新的解决方案。



产品特点

- ➔ 简单方便:
 - 操作通用化: 针对不同的总线协议，软件提供一致的操作流程和操作界面
 - 基于自然语言的自动化测试: 通过定义近似自然语言的关键字，用户可以在没有编程的基础上，根据特定测试需求编写测试用例
- ➔ 易于扩展:
 - 易于扩充的插件框架: 对于新增总线类型或者测试板卡，通过插件形式进行扩展
 - 可扩展的测试库: 通过可扩展的测试库管理框架，可以支持不同被测系统的自动化测试
- ➔ 成熟稳定:
 - 该产品经过多年的积累与提炼，目前已经成功应用于航空、航天、船舶、车辆等领域

产品功能：

→ 硬件管理：

- 支持丰富的硬件接口资源：包括 ARINC-664、FC-AE、ARINC-429、ARINC818、MIL-STD-1553B、RS232/RS422/RS485、FlexRay、CAN、DIO、AIO 等
- 统一管理所有的 I/O 接口资源，支持多总线、全通道同时工作
- 支持硬件板卡的状态监测

→ 数据激励：

- 应用数据激励：提供基于工程值的周期性、非周期数据以及视频，图像等多种激励方式
- 协议层故障注入：支持用户通过编辑原始帧的方式，完成协议层的任意故障注入

→ 协议转换：

- 提供包括 ARINC664、FC-AE、FlexRay、CAN 总线等在内的控制和状态数据的不同总线协议之间互联互通功能，提供总线网络之间数据交换的功能
- 支持不同总线协议之间的转换配置，包括源转换总线数据源及源数据字节定义、源转换总线网络配置，目的转换总线数据源及目的数据字节、目的转换总线网络配置
- 支持查看网关配置情况，包括不同总线之间的转换映射关系，查询任意网关的转换源总线类型和配置，以及转换目标总线类型与配置

→ 数据管理：

- 数据存储：提供多种数据存储格式（*.tdms、*.bin 以及 *.m 等），存储的数据文件可以二次导入进行离线回放，回放内容与实时监控一致
- 数据检索：提供基于协议字段和数据块的快速检索，方便用户查看数据
- 数据报告生成：可对所选择数据记录和数据图表，并依据模版（可定制）生成报告文档

→ 自动化测试：

- 测试用例：提供 ARINC664、FC-AE 等总线的协议一致性测试用例，测试用例经业内专家评审，属于行业内权威认定
- 测试报告：测试结果在测试执行后以测试报告的方式进行汇总和展示，测试过程可回溯

→ 数据监控：

- 提供分类列表显示功能，支持基于对 ICD Block 的统计分析，显示网络中不同 ICD Block 对应的相关协议字段和数据帧数
- 提供顺序列表显示功能，支持按照时间戳顺序，显示网络中所有的数据帧，并按照协议解析信息，针对于错误的帧进行红色高亮显示
- 提供 ICD 列表显示功能，支持用户选择某个 ICD Block，并自动生成该 ICD Block 内的 ICD 工程量列表，用户可以查看 ICD 工程量的实时数值
- 提供表格、曲线和虚拟控件等多种监控形式，用户可定制监控画面和布局

订货信息

产品名称	设备型号	模块说明	备注
FZ-BEST 总线仿真测试平台	FZ-BEST-001	板卡配套软件，提供基本的仿真激励与数据接收、数据解析和数据视图监控功能	支持华力创通自研的 ARINC664 板卡、FC-AE-ASM 板卡、ARINC818 数据卡以及 A429 板卡
	FZ-BEST-002	提供测试用例管理、通用测试库、测试执行引擎和测试报告模块	
	FZ-BEST-003	提供网关功能，支持不同总线的协议转换配置和实时转发	